

TSI HOLDINGS

株式会社TSIホールディングス

株主通信

2013.3.1 » 2014.2.28

証券コード：3608

Top Message

三宅社長が見据える新たなるステップ
構造改革の成果を踏まえ
グループ再編による
収益拡大ステージへ



株主優待券で
とってもお得

オンラインショッピングサイト
「SELECSOINIC」
でお買いもの！

【特集：グループ再編と成長戦略】

時代の変化に対応する グループ経営へ

TSIホールディングスグループの
ブランド Top10

構造改革の成果を踏まえ グループ再編による収益拡大ステージへ



Corporate philosophy

[経営理念]

私たちは、ファッションを通じて、
人々の心を輝かせる価値を創造し、
明日を生きていく喜びを、社会と共に分かち合います。



Mission

[ミッション]

1. 私たちは、時代を先取りするクリエイションによって、
世の中に新たな魅力を届けます。
2. 私たちは、真に価値あるものづくりをめざす
商品本位主義を徹底します。
3. 私たちは、心からのおもてなしで、
お客様の共感を感じに変えることを喜びとします。

株主の皆様におかれましては、

益々ご清祥のことと存じます。

平素は格別のご高配を賜り厚く御礼申し上げます。

第3期の決算が終了しましたので、

当期の業績概況と今後の取り組みについて

ご報告申し上げます。

不採算事業への対応等による

「聖域なき構造改革」をほぼ完了。

経営基盤の強化を果たしました。

271億円の当期純損失を計上した経営統合初年度以降、2期に亘って構造改革に取り組んでまいりました。特に東京スタイルについては1,300店舗体制を650店舗体制に圧縮し、それに併せて事業基盤の整理統合を進めてきました。また、東京スタイルとサンエー・インターナショナルの事業インフラの共通化を図り、管理・生産部門の統合や機能子会社の集約、システム統合を進め、コストを削減すると共に、グループ経営力の強化を推進しました。

これらの取り組みにより、当期の連結業績につきましては、



代表取締役会長兼社長
三宅 正彦
(みやけ まさひこ)

「マーガレット・ハウエル」神南店にて

売上高は1,819億72百万円と前期に比べ1.9%減収したものの、利益率は改善し、当期純利益は11億11百万円と黒字に転換することができました。

経営統合の最終完成形をもって 本格的な「攻め」の展開へ。 収益力を高め、未来へ飛躍します。

時代の変化に対応したグループ経営をしていくための総仕上げとして、60余年の歴史を有する東京スタイルとサンエー・インターナショナルを会社分割し、今期から5つの新しい会社を新設しました。各社を他のグループ子会社と並列の組織体制とし、各々の事業領域に応じて独自の個性と事業

戦略を保持しつつ自立的なビジネス拡大を図ることにより、今期はグループ全体で営業黒字化に取り組んでまいります。また、事業会社間で健全な競争を図りつつ、企業グループ全体の経営効率を加速させていく所存です。

当社はグループ全体の戦略機能及び財務機能に特化し、今期は特に新規領域への進出やM&Aを含めた大型投資等収益力の拡大に向けた成長戦略に積極的に取り組んでまいります。

また、生産・物流拠点の再構築やグループマネジメントの向上に努め、グループ経営力強化を図ります。

株主の皆様におかれましては、より一層のご指導とご支援を賜りますようお願い申し上げます。

[特集：グループ再編と成長戦略]

時代の変化に対応するグ

TSIホールディングスグループは、グループ経営のあり方として「グループシナジーの最大活用」を掲げています。

各社単独では困難だった新たなマーケット戦略の実行や、異なるブランドの組み合わせによる

新しい価値の創出などに取り組み、最適なビジネスモデルを構築していきます。

今回の特集ではその根幹を成すグループ組織再編、そして収益力拡大のための具体的な成長戦略についてお伝えします。

[組織再編]

再編により、更なるグループの進化がはじまる！

本年9月よりTSIホールディングスグループの体制は従来の3層構造から2層構造となり、

すべての事業会社がTSIホールディングス直下の子会社となります。

ホールディングスはグループ全体の戦略機能と財務機能に特化し、各事業会社は事業に専念することにより、

企業グループ全体の経営効率を向上させていきます。



ループ経営へ

【数値目標】

2017年2月期 グループ連結計画



東京スタイルとサンエー・インターナショナルを
事業領域に応じて5社の事業会社に分割。

① **ナショナルブランド事業** 東京スタイルとサンエー・インターナショナルの百貨店ブランドを中心に編成し、両社の強みを組み合わせた新しいファッションビジネスを展開していきます。メーカー発想のモノ作りから、マーケットの変化に対応できる小売発想への転換を実行していきます。

東京スタイル

② **ウィ、アヤノ リュバン事業** リアル店舗とECサイトを連携し、オムニチャネル化を推進した施策でブランド価値と集客力の向上を図っています。今後はアパレルのみならず、新たなカルチャー発信と市場の創造を目指し、その基盤作りを「ウィ、アヤノリュバン」事業で行なっていきます。

TOKYOSTYLE
IMPRESSLINE

③ **ディレクター事業** インターナショナル・デザイナーブランドとディレクターズブランドを集約。これまで培ってきた製販一体型ブランドプロデュースビジネスの姿勢を明確にし、商品力・販売力の底上げを行ないながら徹底したブランディングを追求していきます。

SANEI
INTERNATIONAL

④ **ストアSPA事業** 駅ビル、ファッションビル、ショッピングセンターを主販路に事業を展開。消費者ニーズの多様化と共に、アパレルのみならずライフスタイルをキーワードにしたコンテンツ開発など、新しいSPA業態（アパレル企画小売業）モデルを創造していきます。

bd
BASE

⑤ **スポーツ事業** 「バーリーゲイツ」と「キャロウエアパレル」はファッションブルで機能性を兼ね備えたウエアとして、ゴルフアパレルにおける新市場を開拓してきました。今後はスポーツ・ライフスタイルを軸に様々なスポーツシーンをプロデュースし、スポーツアパレルのリーディングカンパニーを目指します。

TSI GROOVE & SPORTS

【戦略骨子】

収益力拡大

新規事業・業態開発

- 新しいカルチャーやスタイルを消費者へ提案
- 人が集まる場所をプロデュース
- M&Aや合併等の投資を推進

▶ TSI SC  PE 1 P.5~P.6

既存事業の進化

EC事業

- インターネット販売を支援するための機能子会社を設立
- オムニチャネル化へ向けてのインフラ整備

国内事業

- 事業領域に応じたチャネル政策の実行
- ライフスタイル展開の多様化
- 資源投資(人・モノ・器)の最適化

海外事業

- 海外子会社によるアジアマーケットの拡大

▶ TSI SC  PE 2 P.7~P.8

グループ経営力強化

- グループシナジーの創出
- 国内自社工場・協力工場の整備、物流センターの最適化
- 海外物流拠点の構築

コスト構造改革

- 組織の少数精鋭化
- 新規発足会社のモニタリング強化

ファッション × **ニュービジネス** = **生活感覚イノベーション**

新鮮な「ドキドキ」「わくわく」を ファッションでプロデュース。

心地よい空間で、自分のこだわりに応じてくれる
洋服やバッグ、コスメをセレクト。
少し疲れたら、緑あふれるテラスで、ちょっとスペシャルなコーヒーを…。
そんな素敵なシーンをプロデュースすることも
ファッションビジネスと捉えています。

「SO-CAL LINK OMOTESANDO」を皮切りに、
これからもファッションの可能性を追求し、
衣食住をテーマにした新規事業の開発に取り組んでいきます。

空間プロデュースの**3**つのポイント

Point 1

情報発信力の強いエリアで話題のスポットをプロデュース

Point 2

ショッピングスペースからコミュニティスペースへの転換

Point 3

異業種とのコラボレーションにより新しいカルチャーや
ライフスタイルを提案

業態開発

表参道に新スポットー



「SO-CAL LINK OMOTESANDO」開業

アメリカ西海岸のファッションやカルチャーをミックスした
新商業施設「SO-CAL LINK OMOTESANDO
(ソーカルリンク表参道)」が5月16日にオープン。

業態開発

昼と夜のスペースを演出する男性の新しいライフスタイル

「TODD SNYDER TOWNHOUSE」オープン!

NYコレクションブランド「トッド スナイダー」が行なう世界初のコンセプトショップ「トッド スナイダー・タウンハウス」が、3月15日に東京・渋谷にオープンしました。タウンハウス=集合住宅という名の通り、洋服・雑貨・アクセサリやボディケア用品など、大人の男性に向けたライフスタイルを提案し、メンズのファッションシーン全般を創造していきます。



男性の日常生活に必要なアイテムを3フロアで構成



日中はコーヒー、夜はウイスキーが楽しめるBARを併設

The
TOWNHOUSE



「TODD SNYDER TOWNHOUSE」
東京都渋谷区神宮前6-18-14
TEL.03-6418-6076

新規事業

高感度な大人服 「ブランルビエ」

大人の女性が装うエレガンスモードカジュアルをコンセプトにしたブランド「ブラン ルビエ」が今春デビューしました。上質かつドレープにこだわった美しいシルエットにリラックス感を加味。仕事や趣味、生活を楽しむ高感度な女性をターゲットに、百貨店を主力販路として展開していきます。



BLANC LE BILLET

商業施設全体をプロデュース



「SO-CAL LINK OMOTESANDO」

当社グループの「プラネットブルーワールド」と「レベッカミンコフ」に加え、ナチュラルコスメショップやオーガニックカフェを併設した4店舗で運営。アパレル企業が施設全体をプロデュースすることは珍しく、注目を集めています。



SO-CAL LINK
OMOTESANDO



REBECCAMINKOFF



「SO-CAL LINK OMOTESANDO」
東京都渋谷区神宮前4-9-8

ファッション ×

ニューエリア

= 拡がる高感度マーケット

いつでも、どこでも、ファッションは無限に楽しめる。

インターネットを使って手軽にショッピング。
ブランドの世界観を存分に味わえるレストランでの食事。
その無限の楽しさは海を越えて世界へ——。
そんなファッションを楽しみたい多くの人のニーズに応えるために、
TSIホールディングスでは様々な取り組みを始めています。

EC事業

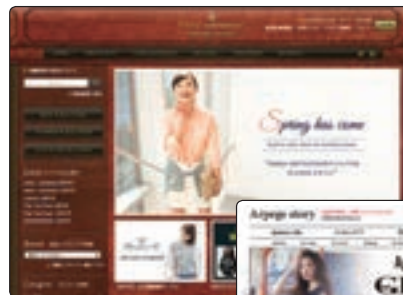
オムニチャネルの未来に向けて インフラを整備

O2O戦略による集客力の拡大

オムニチャネル戦略で先行する「ナノ・ユニバース」、「アルページュ」、「マーガレット・ハウエル」はブランドロイヤリティと顧客満足度の高いサイトが好評です。今期は他のブランドサイトでもインターネット販売が店頭販売と連携できるようにしていきます。今年3月、TSIホールディングスグループのEC事業を支援する機能会社として、(株)TSI ECストラテジーを設立いたしました。自社ECサイト内での決済、在庫・顧客情報の一元化やポイントの共通化、実店舗での商品受取を始めとする、ECプラットフォームの整備を加速していきます。

オムニチャネルとは？

店舗やEC、SNSといったあらゆる(オムニ)経路(チャネル)の顧客接点から、商品が注文・購入できる構造のこと。ネットで注文して店舗で受取ったり、店舗で在庫がない商品をECで補ったりなど、販売チャネルの融合で情報・ポイントの共通化ができ、店舗とECで同質の会員サービスを提供することで購入機会と顧客接点時間を増やすことができる。



「ナノ・ユニバース」



「アルページュ」



「マーガレット・ハウエル」

国内事業

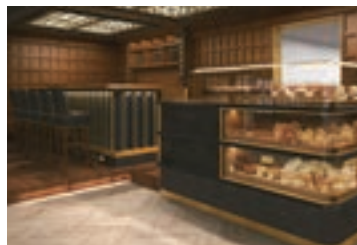
“衣”へのこだわりを “食”で新たに表現

「nano・universe The Oak Floor」オープン！

セレクトショップ「ナノ・ユニバース」が新業態のイタリアンレストラン「ナノ・ユニバース ジ オークフロア」を、4月19日オープンいたしました。“居心地の良い特別な時間”をコンセプトに、“衣”へのこだわりを“食”で新たに表現。また、1Fの「ナノ・ユニバース東京」にはブーランジェリーのテイクアウトスタンドも併設するなど、ライフスタイル複合施設として東京・神南エリアから発信いたします。



「nano・universe The Oak Floor」
東京都渋谷区神南1-19-14 3F
TEL.03-5456-3433



ブランドが持つヨーロッパ・トラディショナルの世界観を空間・サービスにて提案しています。

海外事業

新たな戦略を視野に海外子会社による アジアマーケットの拡大

「M.ツボミ」更なるビジネス領域拡大へ

中国での主力事業「M.ツボミ」は、上海旗艦店を昨年オープンし、ファッション感度の高い層から支持を得ながら前期に引き続き好調に推移しています。今後も生活雑貨やメンズ事業、飲食業態等の新コンテンツ開発を行ない、店舗の大型化、モール等の新販路への進出を視野に入れ、更なるビジネス領域の拡大を目指します。また、TSI Asia Ltd.による香港・東南アジアを主とした中国以外のアジアマーケット拡販体制も強化いたします。



「M.ツボミ」上海店

TSIホールディングスグループの ブランド Top10

より多くの人にファッションを楽しんでもらうために、TSIホールディングスは多彩なブランドを展開しています。お客様の共感を感動に変えるブランドを、一部ご紹介いたします。

ブランド名	会社名	売上高(百万円)
1. ナノ・ユニバース	(株)ナノ・ユニバース	22,712
2. ナチュラルビューティーベーシック	(株)サンエー・ピーディー	16,228
3. マーガレット・ハウエル	(株)アングローバル	10,508
4. ローズ パッド	(株)エレファント/(株)ローズパッド	9,785
5. アプワイザー・リッシェ	(株)アルページュ	8,005
6. パーリーゲイツ	(株)TSIグループヴァンドスポーツ	7,414
7. アンドパイピーアンドディー	(株)サンエー・ピーディー	5,649
8. キャロウェイエアパレル	(株)TSIグループヴァンドスポーツ	5,527
9. ヒューマンウーマン	(株)サンエー・インターナショナル	5,499
10. プロポーションボディドレッシング	(株)サンエー・ピーディー	4,789

※「ローズ パッド」の売上高は、(株)ローズパッドと(株)エレファントの連結売上高
 ※「アプワイザー・リッシェ」の売上高は(株)アルページュの展開する4ブランド売上の総計
 ※会社名は現在の事業運営会社を記載



ROSE BUD

ローズ パッド

オリジナルとインポートアイテムを集積した旬が揃うセレクトショップとして、ファッションナブルな女性たちから支持されています。今春も昨秋冬シーズンに引き続き、モデルの長谷川潤さんを起用したテレビCMを放映。リラックスした日常と太陽が似合う春夏イメージを表現した、カラフルでハッピー感のあるスタイリングが注目されました。

PEARLY GATES

パーリーゲイツ

鮮やかな配色とファッションナブルかつ機能性を兼備したゴルフウェアが、男女共に幅広い層から長年愛され続けています。ブランド25周年を迎えた今春は「25th ARIGATO」をテーマにフェアを開催。25th記念アイテムの発売やCM・車両広告など、この一年は様々な販促プロモーションを織り交ぜながら新たなゴルフシーンを提案していきます。

Apuweiser-riche

アプワイザー・リッシェ

可愛らしさを加味しつつ洗練された大人のスタイリングに定評があり、20~30代の女性から共感されています。ファッション誌と連動した商品企画やイベントなど積極的な仕掛けが好評で、ブランドファンの拡大と新規客の獲得に繋がりました。また自社ECサイトも好調に推移しており、今後も積極的に取り組んでいきます。



NATURAL BEAUTY BASIC

ナチュラルビューティーベーシック

トレンドを程よく取り入れ、オンからオフシーンまで幅広く対応するリアルクローズを提案。都市部の駅ビル・ファッションビルを中心に、郊外のショッピングセンターへも積極的に出店し、現在83店舗を展開しています。ブランドの根幹のコンセプトでもある「ベーシック」を追求しつつ、時代のニーズや価値を見直しながら常に進化し続けており、今春は新カテゴリー「story&you NATURAL BEAUTY BASIC」をスタートしました。

また、更なる顧客満足度の向上のためにブランドサイトのリニューアルを図り、リアル店舗とECの連携を高めたO2O戦略を推進いたします。



What?



「Beauty」「Kids」「Bath Goods」を基本に、女性のライフスタイルに寄り添った3つのラインで構成。オリジナルのボディケア用品を中心にセレクトし、他ブランドとのコラボレーションなど感度の高いこだわりアイテムをラインナップしています。新規客が手に取りやすい新たな価値の提案と、従来の顧客へ向けてブランドの世界観をより広く新鮮に楽しんで頂くコンテンツです。

「Beauty」は全店舗、「Kids」は24店舗、「Bath Goods」も入ったフルラインが揃うコンセプトストアは6店舗で展開中。ライフスタイルを彩る新アイコンとして位置づけ、広告宣伝や販売促進も併せて強化してまいります。



フルラインが揃う、横浜相鉄ジョイナス店

Beauty

こだわりの香りとパッケージで揃えたオリジナルとセレクトのボディケアアイテム。ちょっとしたギフトにもぴったりです。



Kids

ママとお揃いもかなう、「ナチュラルビューティーベーシック」のテイストを取り入れた女の子のためのワードローブ。



Bath Goods

バスルームやパウダールームを楽しく彩るこだわりのグッズはプチギフトにもおすすめです。



FINANCIAL STATEMENTS

連結財務データ

決算ハイライト

単位：百万円未満切捨

	2014年 2月期通期 (実績値)				2015年 2月期通期 (計画値)*2
	東京スタイルグループ	サンエー・インターナショナルグループ	*1 その他・連結消去	TSIホールディングス(連結)	TSIホールディングス(連結)
	2013. 3. 1 ~ 2014. 2. 28				2014. 3. 1 ~ 2015. 2. 28
売上高	83,002	98,756	213	181,972	181,500
営業利益	107	▲1,597	361	▲1,128	2,500
経常利益	2,264	▲1,136	302	1,430	3,800
当期純利益	4,134	▲1,475	▲1,548	1,111	500

*1 持株会社である当社及び当社グループの生産、物流機能を担う㈱TSI・プロダクション・ネットワークの事業

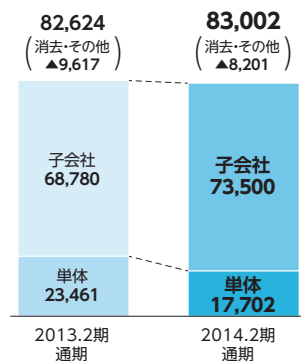
*2 2014年4月14日現在。最新の情報につきましては当社ホームページの「投資家情報」でご確認下さい。

東京スタイルグループ

ブランド閉鎖、不採算店舗の撤退により総店舗数が減少したため減収となりましたが、ナノ・ユニバース、アルページュなど好調な子会社が牽引し、グループ全体では前期比100.5%の増収となりました。

売上高の推移

単位：百万円未満切捨

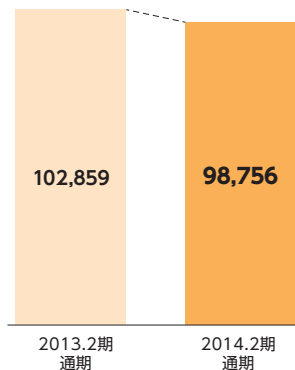


サンエー・インターナショナルグループ

第3四半期の売上不振を第4四半期で補うことができず前期比96.0%と減収となりました。

売上高の推移

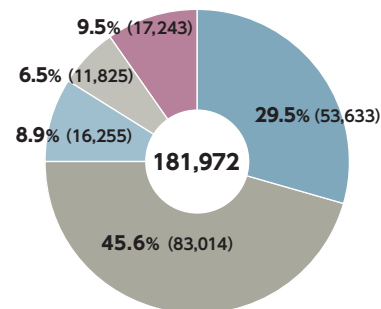
単位：百万円未満切捨



TSIホールディングス販路別売上高

- 百貨店
- 非百貨店*1
- E C
- 海外
- その他*2

単位：百万円未満切捨

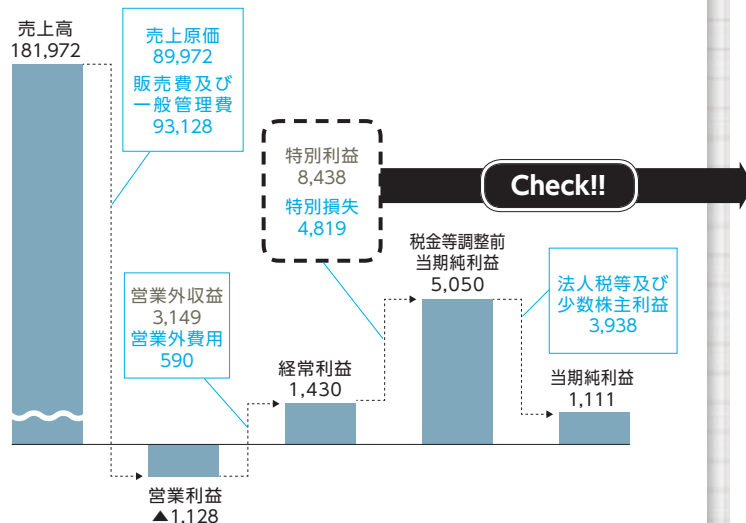


*1：非百貨店：ファッションビル、駅ビル、路面店、アウトレット等

*2：その他：卸等のその他アパレル事業及びグループ会社の非アパレル事業

連結損益計算書の概要 (2013. 3. 1 ~ 2014. 2. 28)

単位：百万円未満切捨



特別利益

遊休資産や有価証券の売却を進めました。

固定資産売却益	1,257百万円
投資有価証券売却益	6,229百万円
その他	952百万円
特別利益合計	8,438百万円

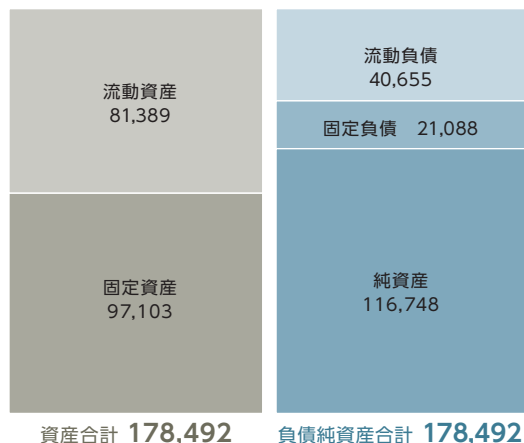
特別損失

構造改革に伴う費用を計上しました。

固定資産除却損	1,103百万円
減損損失	1,325百万円
投資有価証券売却損	428百万円
投資有価証券評価損	342百万円
関係会社株式売却損	308百万円
その他	1,313百万円
特別損失合計	4,819百万円

連結貸借対照表の概要 (2014. 2. 28現在)

単位：百万円未満切捨



株主還元政策

1. 配当の実施

配当方針

- 安定的な配当水準の維持
- 経営環境、業績・財務の健全性等を総合的に勘案

配当金

	2014.2期	2015.2期計画
一株あたり年間配当金	17.50円	17.50円

2. 自己株式取得

株主還元策の一環として自己株式の取得を実施

- ① 取得期間 2013年4月19日～6月4日
 - 取得株式の総数：4,000,000株(発行済株式総数の3.45%)
 - 株式の取得価額の総額：2,953百万円
- ② 取得期間 2013年7月19日～9月18日
 - 取得株式の総数：4,000,000株(発行済株式総数の3.58%)
 - 株式の取得価額の総額：2,826百万円

Corporate Data & Stock Information

会社概要 / 株式の状況

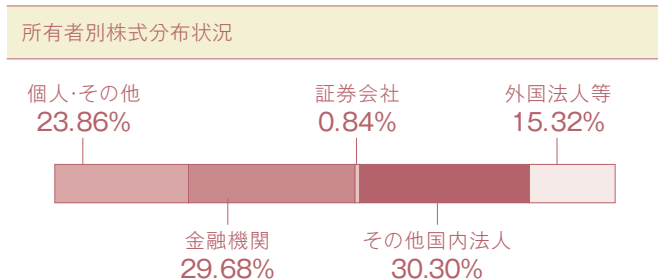
会社概要		(2014年5月22日現在)
商号	株式会社TSIホールディングス	
本社	東京都千代田区麹町五丁目7番地1	
設立年月日	2011年6月1日	
資本金	150億円	
事業内容	傘下子会社及びグループ会社の事業活動の支配・管理ならびにそれに付帯する業務	

取締役及び監査役		(2014年5月22日現在)
代表取締役会長兼社長	三宅 正彦	
取締役	三宅 孝彦	
取締役	廣瀬 啓二	
取締役	山田 康夫	
取締役	高野 茂	
取締役	濱田 博人	
社外取締役	篠原 祥哲	
社外取締役	高岡 美佳	
監査役	高畑 嘉之	
監査役	坂田 修弘	
社外監査役	渡邊 文雄	
社外監査役	杉山 昌明	

株式の状況		(2014年2月28日現在)
発行可能株式総数	400,000,000 株	
発行済株式総数	107,778,177 株 (自己株式 8,005,116株を除く)	
株主数	6,782 名	

大株主 (上位10名)		
株主名	持株数(百株)	持株比率(%)
株式会社TSIホールディングス	80,051	6.91
日本トラスティ・サービス信託銀行株式会社(信託口)	48,265	4.17
株式会社みずほ銀行	45,445	3.93
株式会社三井住友銀行	43,776	3.78
日本マスタートラスト信託銀行株式会社(信託口)	42,853	3.70
NORTHERN TRUST CO. (AVFC) RE 15PCT TREATY ACCOUNT	40,765	3.52
日本生命保険相互会社	34,735	3.00
三宅 孝彦	33,771	2.92
株式会社三菱東京UFJ銀行	30,683	2.65
日東紡績株式会社	29,746	2.57

※ 持株数は、百株未満を切り捨てて表示しています。



株主優待券で
とってもお得

オンラインショッピングサイト
「SELECSONIC」
でお買いもの！

SELECSONIC

当社グループの魅力的な商品が盛りだくさんな「SELECSONIC」。

もちろんモバイルからのショッピングも可能！

株主優待をご利用頂くと、レディス、メンズ、キッズなど多彩なブランドの様々な商品を、20%引で購入して頂けます（消費税込10万円までのお買い物が対象となります）。

ぜひこの機会に株主優待券を使ってお得にインターネットショッピングをお楽しみ下さい。

優待券のご利用方法

1. お手元に株主優待券をご準備下さい。
2. 「SELECSONIC」のサイトへアクセス！

SELECSONIC <http://www.selecsonic.com>



株主様ご優待(トップページ最下部)をクリック！

3. 「優待券のご利用方法」のページへ。



4. ご希望の商品を選定頂き、レジへお進み下さい。
5. 「SELECSONIC」にご登録頂いているIDとパスワードでログイン。
6. 必要事項を全てご入力後に「クーポン／優待券のご使用」にて、お持ちの優待券に記載されているID、優待PASSを入力。
7. 「注文を確定する」ボタンをクリックで完了です。

※ くわしくは上記サイトの「優待券のご利用方法」をご覧ください。

ご優待の内容

当社グループが運営するオンラインショッピングサイト「SELECSONIC(セレクトソニック)」、「SELECSONIC MOBILE(セレクトソニックモバイル)」での10万円(消費税込み)までのお買い物※に対し、20%引となる"優待券"を進呈します。

※ ご利用にあたっては、「SELECSONIC」への会員登録が必要です。
(入会金・年会費等は一切かかりません。)

※ 「SELECSONIC」内セール品(web family saleを含む)、その他当社指定品は割引対象外です。

※ 他の割引制度との併用はできません。

※ 10万円超のお買い物をした場合、10万円に対してのみ20%引となります。

※ 店頭ではご使用になれません。

ご使用例 (以下の金額は全て消費税込です。)

- 8万円のお買い物をした場合:
8万円 - 割引額(8万円 × 20%) = 6万4,000円
- 15万円のお買い物をした場合:
10万円 - 割引額(10万円 × 20%) + 5万円 = 13万円

進呈枚数

100株 以上ご所有の株主様	3枚 × 年2回
500株 以上ご所有の株主様	5枚 × 年2回
1,000株 以上ご所有の株主様	7枚 × 年2回

進呈時期と有効期間

	進呈時期	有効期間
第2四半期末の株主様	11月末	12月1日 ~ 5月31日
決算期末の株主様	5月末	6月1日 ~ 11月30日

お客様と共に日本の森林を守る

フォレストスタイル FORESTYLEプログラム

あなたが着ると、森が守られる。

FORESTYLE

TSIホールディングスは、
森林を整備保全することで、
地球温暖化防止や生物多様性保全に
努めてまいります。
新しいファッションを手にするたびに
日本の森林が美しく生き返る、
それが「FORESTYLE」プログラムの願いです。

「FORESTYLE」プログラムは、一般社団法人フォレストストック協会と共に、日本の森林の整備保全を応援するプログラムです。

株主メモ

事業年度 毎年3月1日から翌年2月末日まで
定時株主総会 毎年5月開催
株主総会の基準日 2月末日
そのほか必要があるときは、あらかじめ公告した日
株主名簿管理人 三井住友信託銀行株式会社
事務取扱場所 東京都千代田区丸の内一丁目4番1号
三井住友信託銀行株式会社 証券代行部
(郵便物送付先) 〒168-0063
東京都杉並区和泉二丁目8番4号
三井住友信託銀行株式会社 証券代行部
(電話照会先) ☎ 0120-782-031
(インターネットホームページURL) <http://www.smtb.jp/personal/agency/index.html>

公告方法 電子公告により当社のホームページに掲載します。
<<http://www.tsi-holdings.com>>
ただし、事故その他のやむを得ない事由により電子公告をすることができない場合は、日本経済新聞に掲載します。

上場証券取引所 東京証券取引所 市場第一部

【株式に関する住所変更等のお届出及びご照会について】

証券会社に口座を開設されている株主様は、住所変更等のお届出及びご照会は、口座のある証券会社宛にお願いいたします。証券会社に口座を開設されていない株主様は、左記の電話照会先にご連絡下さい。

【特別口座について】

株券電子化前に「ほふり」(株式会社証券保管振替機構)を利用されていなかった株主様には、株主名簿管理人である左記の三井住友信託銀行株式会社に口座(特別口座といえます。)を開設しております。特別口座についてのご照会及び住所変更等のお届出は、左記の電話照会先をお願いいたします。

 TSI HOLDINGS

東京都千代田区麹町五丁目7番地1
URL : <http://www.tsi-holdings.com>



環境保全のため、FSC® 認証紙と植物油インキを使用して印刷しています。

●表紙ブランド：ナノ・ユニバース